



Unternehmen



Kontakt



Service



Vertrieb
und Planungshilfe



Über uns

Das 1996 gegründete Unternehmen ging aus der bereits seit 1977 bestehenden Johann Czotscher GmbH hervor und wird von Herrn Andreas Czotscher in zweiter Generation geführt.

Als leistungsfähiger, mittelständiger Betrieb im Werkzeug- und Formenbau und in der Herstellung hochpräziser Kunststoff-Formteile mit insgesamt 110 Mitarbeitern stellt sich Formtec den heutigen Anforderungen an ein modernes Unternehmen und setzt sich selbst und am Markt, immer wieder neue Maßstäbe.

Eine jahrzehntelange vertrauensvolle Zusammenarbeit mit den Kunden ist bis auf den heutigen Tag die Basis der anhaltend positiven Entwicklung.

Adresse:

An der Oberen Lußhardt 7 · D-76709 Kronau

Kontakte: Technische Betriebsleitung

Hartmut Reichel
Tel. 07253 / 80223 - 30
Fax: 07253 / 80223 - 32
h.reichel@formtec-kt.de

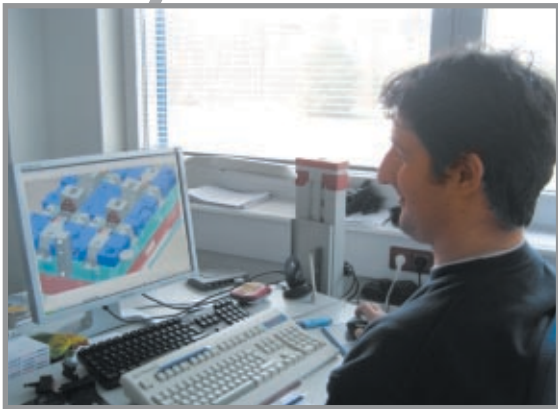
Vertriebsleitung

Rainer J. Kauber
Tel: 07253 / 80223 - 33
Fax 07253 / 80223 - 32
info@formtec-kt.de





Erfahrene Mitarbeiterinnen und Mitarbeiter fertigen, unterstützt durch einen Maschinenpark auf dem aktuellen Stand der Technik, Spritzgussformen und Kunststoffteile.



Mit viel Wissen und Können garantieren sie das exakte Einhalten der Kundenanforderungen von der Idee bis zum fertigen Produkt. Herausforderungen anzunehmen und Lösungen auch außerhalb praktizierter Wege zu finden ist gängige Praxis. Die Suche nach der besten Lösung beinhaltet auch die ständige Auseinandersetzung mit zukunftsweisenden Techniken und Verfahren. Ganz im Sinne der Kundenwünsche werden dadurch profitable Technologien rasch erkannt und eingesetzt. Daraus entstehen wirtschaftlich sinnvolle und technisch anspruchsvolle Lösungen.

Entwicklung und Konstruktion

Spritzgusswerkzeuge für technische Kunststoffteile sind sehr komplex.

Qualifizierte Konstrukteure und Techniker schaffen die Voraussetzung für die letztendlich erfolgreiche Produktion von kompliziertesten Teilen.

Generell werden bei Formtec die Konstruktionen im 3D erstellt. Die Verwendung von Simulationsprogrammen im Vorfeld einer Werkzeugkonstruktion und umfangreiches Know-how in der Entwicklung garantieren optimale Konstruktionen, über die der hauseigene Formenbau per Netzwerk verfügen kann.





Software

HP - Solid Designer (3D) · PRO E - Wildfire · HP-ME 10 (2D)

Schnittstellen:

DXF; DWG (2D) · IGES; STEP; STL (3D)

Einlesen der Daten von:

CATIA · SOLID WORKS · IDEAS

Datenfernübertragung:

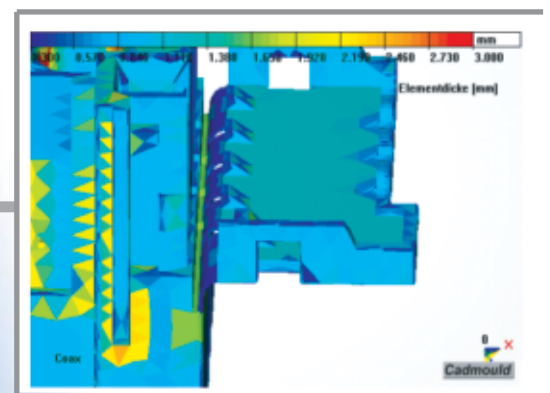
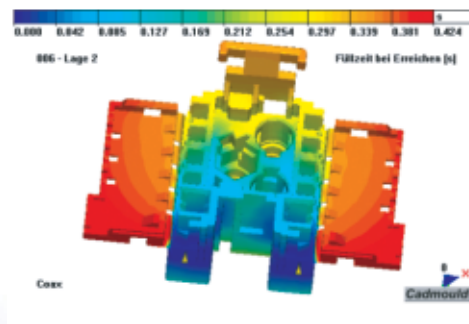
E-Mail · Fritz-Data · Odette EDI

Modernste Kopiertechnik:

OCE 9600 mit Faltautomat · Scanner (Ausgabe als tif und pdf möglich)

Formfüllsimulation

Eine Formfüllsimulation vor der Werkzeugkonstruktion gewährleistet die optimale Werkzeugauslegung und damit optimierte Spritzteile.



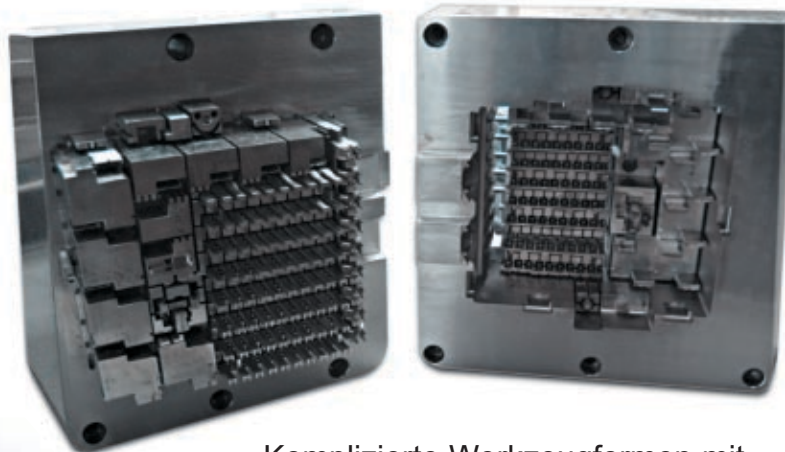


Werkzeug - und Formenbau

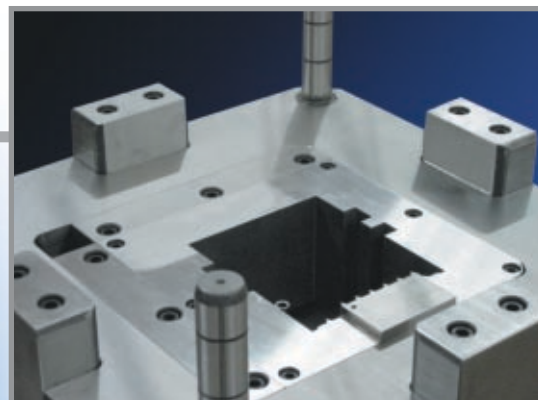


Unser schlagkräftiger und gut technisierter Werkzeug- und Formenbau mit 30 bestens ausgebildeten und hoch qualifizierten Mitarbeitern bildet die Grundlage für die Herstellung von Präzisions-Spritzguss-Werkzeugen.

Die Abteilung Ausbildung mit derzeit acht Auzubildenden sorgt für den ständigen Nachwuchs an Fachpersonal.



Komplizierte Werkzeugformen mit Mehrfachkernen gehören zum Standard-Leistungsprofil.

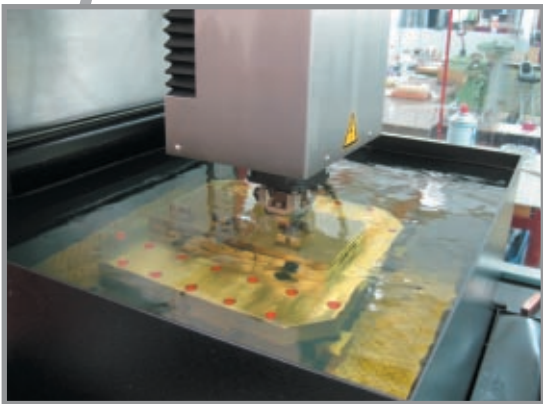




Werkzeugbau

Modernste Senk- und Drahtschneidmaschinen sind Tag und Nacht im Einsatz

Automatische Prozessüberwachung der Fertigungsabläufe erfolgt über die exakte Programmierung.



3-D Formen mit CNC-Werkzeugmaschinen und CAM gehören zum Standard

CNC - Schleifmaschinen ermöglichen das freiprogrammierbare Abrichten der Schleifscheibe

High speed cutting

3-D-Fräsen mit 40.000 Umdrehungen / min auch in gehärtete Materialien





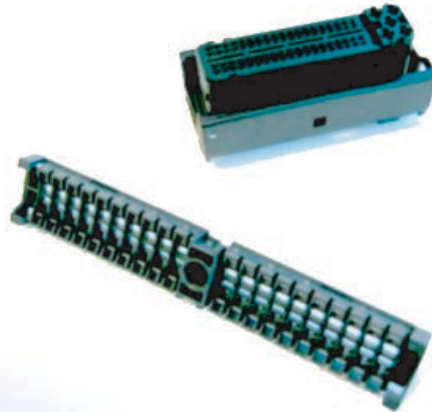
Produktion technischer Spritzguss-Kunststoffteile

Mit derzeit 46 Spritzmaschinen wird an 6 Tagen
im 3 -Schichtbetrieb produziert.

Das derzeitige Maschinenspektrum reicht von

15 Tonnen Schließkraft (0,2 g Teilgewicht) bis
1000 Tonnen Schließkraft (5,7 kg Teilgewicht)

Moderne 6 - Achs-Roboter entnehmen die Teile aus den Werkzeugen.





Trocknung

12 Trockner und 7 Thermolifte sorgen für die temperatur- und zeitrichtige Trocknung des Granulates, bevor es über einen zentralen Bahnhof an die Maschinen gelangt.

Färbetechnik

Farbbatchzugabe durch volumetrische Einfärbetechnik.



Zentrale Materialversorgung

Zur Zeit nehmen 5 Silos je 25 Tonnen Kunststoffgranulat auf. Vor der Befüllung wird das Granulat in unserem Labor geprüft.

Messtechnik

Hochwertige Messtechnik und versiertes Personal sichern den hohen Qualitätsstandard bei Formtec. Äußerst genaue Messverfahren wie 3D oder Laser-Messungen erlauben die Erfassung minimalster Werte.

Mahr Compact 400 CNC Optische Laser und taktile 3D-Messung incl. Messprotokollerstellung

Optomess Optische 3D-Messung incl. Messprotokollerstellung

Leitz Messmikroskop 2D-Messungen

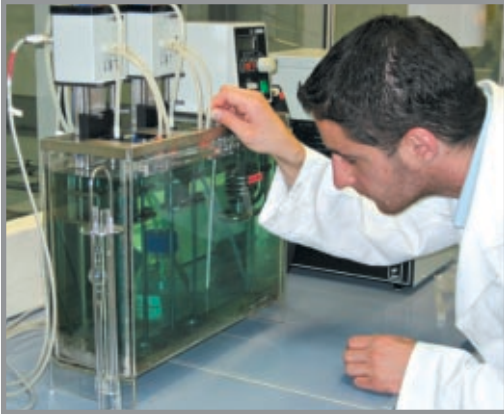
Micro Hite Längenmessung





Prüflabor

Im firmeneigenen Labor können folgende Prüfungen durchgeführt werden:



Feuchtigkeitsgehalt durch Titration nach DIN 53715

Schmelzindexprüfung nach DIN ISO 1133

Viskosität nach DIN 53728

Dichte nach DIN 53479

Glührückstand

(Bestimmung des Glühfaseranteils in verstärkten Kunststoffen)





Lager und Logistik

Modernste Lagertechnik und Flurförderfahrzeuge in Hochregalen unterstützen die schnelle Kommissionierung.

Garantiert First in - First out im Durchlauflager ohne "long time" Lagerung





Erfahrungen und Referenzen:

- Werkzeuge- und Baugruppenfertigung für automotive Zulieferindustrie.
- Werkzeugbau und Fertigung von Präzisionsbauteilen für Bewegungshilfen und Rollstuhltechnik.
- Werkzeugerstellung und Spritzguss für technische Kunststoffbauteile der Energiewirtschaft.
- Anschlusstechnik, Fertigung und Baugruppenmontage für Sanitärtechnik.
- Werkzeugbau und Fertigung von Komponenten der Elektroindustrie sowie dem Fahrzeugbau.





Ihre Ansprechpartner

Assistenz Geschäftsleitung

Manuela Schiller
Tel. 07253 - 80223-11

Vertrieb/Verkauf

Rainer J. Kauber
Tel. 07253 - 80223-33

Betriebsleitung

Hartmut Reichel
Tel. 07253 - 80223-30

Engineering

Klaus Simon
Tel. 07253 - 80223-45

Sitz der Gesellschaft:

D-76709 Kronau

Amtsgericht-Registergericht Mannheim HRB 232383

UST-IdNr.: DE183771998



Das Management-System der

Formtec GmbH Kunststofftechnik

An der oberen Lußhardt 7

DE - 76709 Kronau

wurde auditiert und hat den Nachweis erbracht, dass die Anforderungen folgender Norm erfüllt werden

ISO/TS 16949:2002

Die Zertifizierung umfasst

- Produktion von Präzisionsspritzgussteilen
 - Baugruppen Montage

AUSSCHLÜSSE: Entwicklung

Dieses Zertifikat ist gültig vom 05/07/2007 bis 04/07/2010

Ausgabe Nr. 2 / 17/06/2004

Genehmigt durch

Veto Power Authority



Contracted Office: SGS UK Ltd 8 Bridgend Business Centre, Bennett Street, Bridgend Industrial Estate,
Bridgend CF31 3SH. Telephone 01656.648494. Fax 01656.647837. e mail fm.weaver@sgs.com

Seite 1 von 2



**Zertifizierung
des Unternehmens
nach ISO/ TS 16949 : 2002**



